

# SIBIONICS GS3

Senzor za neprekinjeno merjenje glukoze



Glasovne opombe se samodejno dodajo k meritvam senzorja.



Sprejemnik:  
jesen 2026



**Majhen**  
24,8 × 17,8 mm

**Lahek**  
1,7 g

**Tanek**  
2,9 mm

**Enostaven**  
Vse v enem

NA VOLJO V LEKARNI IN SPECIALIZIRANI TRGOVINI

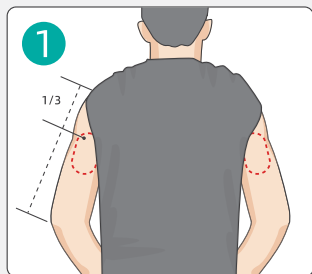
# Kratka navodila za uporabo

## I. Namestitev aplikacije Sibionics GS3

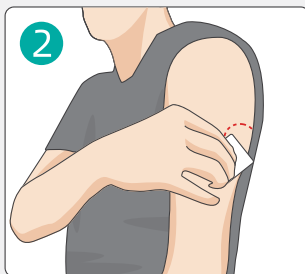
Aplikacija je v slovenskem jeziku



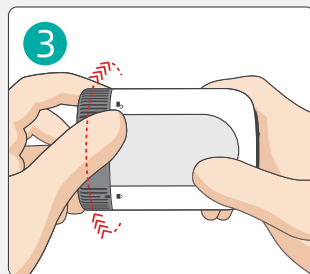
## II. Vstavitev senzorja GS3



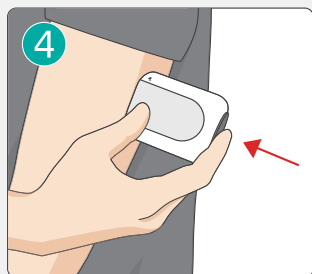
Izberite mesto namestitve senzorja na zgornji tretjini nadlakti zadaj.



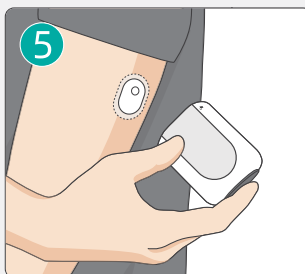
Mesto očistite, npr. z alkoholnim robčkom ter **počakajte, da se koža posuši.**



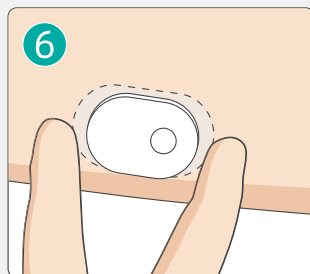
Odvijte pokrovček z aplikatorja senzorja tako, da pretrgate zaščitni trak.



Aplikator senzorja najprej postavite na izbrano mesto ter šele nato pritisnite gumb na vrhu aplikatorja, da sprožite vstavitev senzorja.

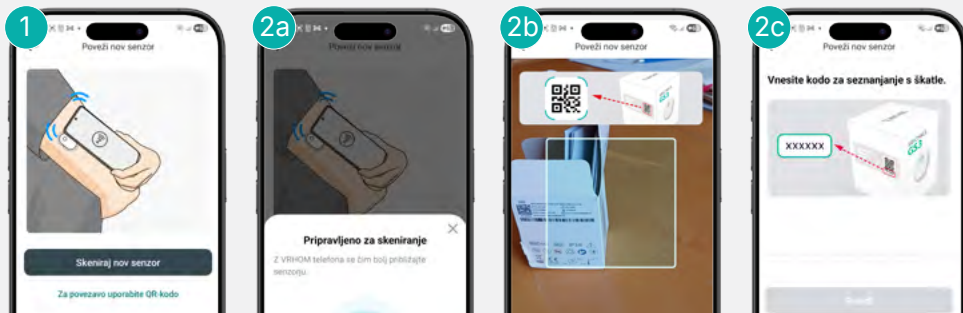


Previdno odmaknite aplikator stran od telesa.



Pogladite lepilni obliž, da se trdno prilepi na kožo ter namestite dodatni obliž, priložen pakiranju.

## IIIa. Povezovanje senzorja z aplikacijo



1 Odprite aplikacijo in kliknite „Skeniraj nov senzor“

2a Zadnji zgornji del telefona približajte senzorju (povezava NFC).

2b Skenirajte kodo QR na ovojnini senzorja.

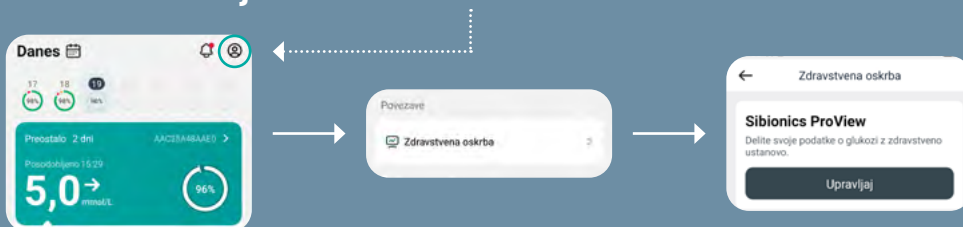
2c Ročno vnesite kodo z ovojnine senzorja.

Senzor začne prikazovati izmerjene vrednosti 60 minut po vzpostavitvi povezave.

### Pomembno:

Senzor meri raven glukoze v medceličnici. Vrednosti glukoze v medceličnici z 10-15-minutnim zamikom sledijo vrednostim v kapilarni krvi (izmerjenim z merilnikom glukoze v krvi).

## IV. Povezovanje z zdravstveno ustanovo



# Aplikacija SiBCompanion

Aplikacija SiBCompanion omogoča svojcem ali skrbnikom spremljanje podatkov o glukozi na daljavo za dodatno podporo uporabniku.



- Kaj kaže krivulja senzorja?
- Kako s krivulje razberemo vpliv hrane in drugih dnevnih aktivnosti?
- Kako lahko ukrepamo?

**Več informacij o senzorju SIBIONICS GS3:**  
[www.zaloker-zaloker.si](http://www.zaloker-zaloker.si)

- Vsi podatki na enem mestu
- Seznam skladnih telefonov



Za lažje življenje  
s senzorjem  
(video razlage)

**Več informacij, pomoč  
uporabnikom in Prvi posvet**

podpora@zaloker-zaloker.si  
041 930 100



**ZALOKER & ZALOKER d.o.o.**  
Kajuhova ulica 9, Ljubljana