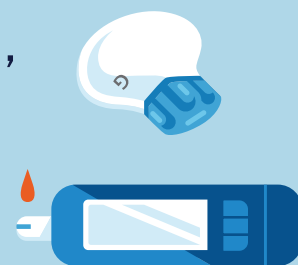


3 KORAKI DO USPEHA

GUARDIAN™ SENSOR 3

1 SENZOR ZAŽENITE ZJUTRAJ, KO ZAČNETE DAN

Prvi dan imejte vedno pri sebi svoj merilnik glukoze v krvi. Ta dan boste morda morali večkrat umeriti senzor.



BODITE PRIPRAVLJENI NA UMERJANJE: OBDOBJE PRIPRAVE SENZORJA LAHKO TRAJA OD 40 MIN DO 120 MIN



2 SENZOR UMERJAJTE PRED OBROKI IN PRED SPANJEM

Senzor umerjajte z vrednostmi glukoze v krvi, ki jih izmerite pred obroki, preden uporabite bolus za obrok. Umerjajte ga tudi pred spanjem, da ponoči ne boste prejeli opozoril.

3 SLEDITE NAVODILOM NA ZASLONU ČRPALKE

*Opozorila **BG required** (Potrebna je vrednost GK) se uporabljajo za samodejni način.*

*Opozorila **Calibration required** (Potrebno je umerjanje) zagotavljajo, da so podatki senzorja neprekinjeno na voljo.*

Ne pozabite prebrati in slediti navodilom na zaslonu črpalke.



Več nasvetov in namigov najdete na naslednji strani ►

Medtronic

3 POGOSTA VPRAŠANJA O PRIPOMOČKU GUARDIAN™ SENSOR 3

V1: Kdaj moram umeriti senzor?

Priporočamo, da senzor umerjate z vrednostmi glukoze v krvi, ki jih izmerite pred obroki, preden uporabite bolus za obrok, in pred spanjem. Če umerjanje senzorja razporedite skozi dan, bo senzor deloval optimalno in prikazoval najmanj opozoril. Senzor lahko umerite kadar koli. Vendar pa lahko umerjanje, kadar zaslon prikazuje dve ali tri puščice trenda, do naslednjega umerjanja začasno zmanjša točnost meritev. Zato vam priporočamo, da senzor umerjate, kadar je vaša raven glukoze stabilna; takrat na zaslonu ne boste videli dveh ali treh puščic trenda.

V2: Kako dolgo traja moj senzor?

Čeprav je senzor uporaben do 168 ur (7 dni), se ob poslabšanju njegovega delovanja lahko prikaže opozorilo Change Sensor (Zamenjajte senzor). To zagotavlja, da senzor vedno meri vrednosti glukoze varno, zanesljivo in točno.

V3: Kakšna je razlika med opozorili BG required (Potrebna je vrednost GK) in Calibration required (Potrebno je umerjanje)?

Opozorilo BG required (Potrebna je vrednost GK) se prikaže, da vam omogoči vklop samodejnega načina ali omogoči, da ostanete v samodejnem načinu delovanja. Opozorilo Calibration required (Potrebno je umerjanje) zagotavlja, da boste še naprej dobivali točne in zanesljive meritve vrednosti glukoze s senzorjem. Če se prikaže opozorilo BG required (Potrebna je vrednost GK), da lahko vklopite samodejni način ali ostanete v samodejnem načinu delovanja, uporabite vrednost GK za umerjanje.

UPOŠTEVAJTE: Če se opozorilo BG required (Potrebna je vrednost GK) prikaže po vnosu vrednosti GK, to pomeni, da samodejni način ni sprejel prve vrednosti GK. Težavo boste morda odpravili, če počakate 30 minut, preden ponovno izmerite glukozo v krvi in vnesete drugo vrednost.

Imate več vprašanj? Pokličite našo 24-urno linijo za telefonsko pomoč **051 316 560**

Seznam terapevtskih indikacij, kontraindikacij, varnostnih ukrepov, opozoril in možnih neželenih učinkov je na voljo v navodilih za uporabo.