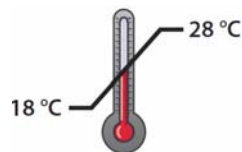




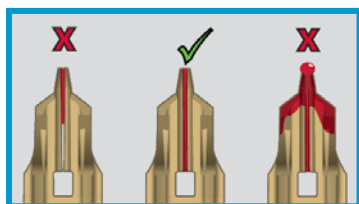
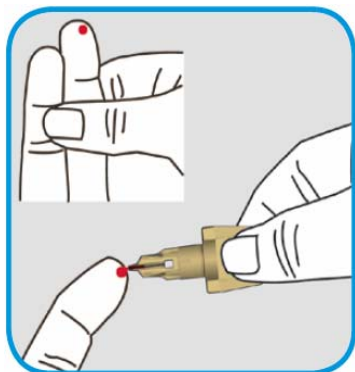
### Prenosni sistem za merjenje glikiranega hemoglobina

**Pred uporabo mora biti komplet vsaj 1 uro na sobni temperaturi!**



#### 1) ODVZEM VZORCA

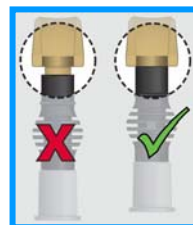
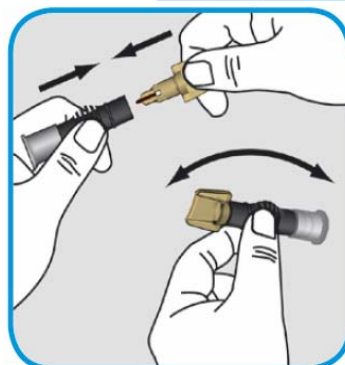
- Uporabite lanceto.
- S konico kapilare se dotaknite kapljice.



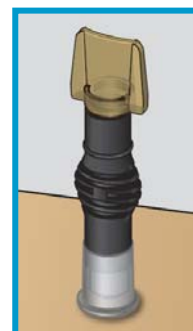
Premalo: Ravno prav Preveč:   
dodajte kri obrišite odvečno kri

#### 2) REDČENJE VZORCA

- Kapilaro z držalom vstavite v vzorčevalnik.
- Pretresite.



- Vzorčevalnik postavite na ravno površino.



#### 3) PRENOS VZORCA V TESTNO KARTUŠO

- Odprite ovoj testne kartuše!
- Testno kartušo vstavite v monitor.



- Vzorčevalnik postavite v odprtino na kartuši in ga potisnite navzdol.



**Rezultat se po 5 minutah prikaže na zaslonu.**

